

ДОБАВЬ КРАСОК!

РАБОТА ~~НЕ~~ ПЫЛЬНАЯ...

Обработка плохо очищенных партий зерна, частички отбитого зерна, соломы и др. = потери препарата = снижение эффективности применяемого средства для защиты семян, недостаточная результативность технологической операции и последующих мероприятий по ограничению вредоносности грибных заболеваний...

... а так же это небезопасно для оператора и окружающей среды



ДОБАВЬ КРАСОК!

Качественное покрытие семян - задача многим не под силу

Кинто Плюс 1,3

SDHI+тебуконазол 10 г/л+
тиаметоксам 175 г/л+
флудиоксонил 25 г/л; 1,8

Тебуконазол 15 г/л+
тиаметоксам 125 г/л+
флудиоксонил 25 г/л; 1,75



ДОБАВЬ КРАСОК!

Качественное покрытие семян - задача многим не под силу

Кинто Плюс 1,3

Протиоконазол 50 г/л+
тебуконазол 10 г/л+
флудиоксонил 37,5 г/л; 0,9

Протиоконазол 37,5 г/л+
тебуконазол 5 г/л+
флуоксастробин 37,5 г/л+
клотианидин 250 г/л; 1,4



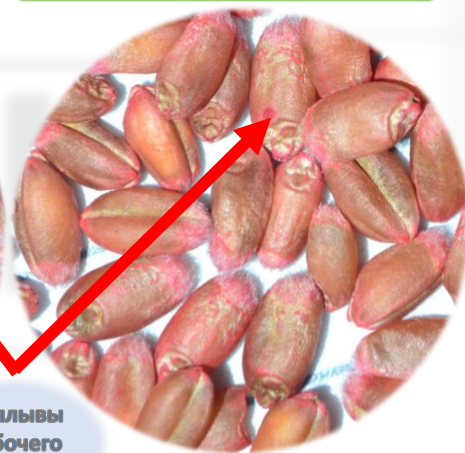
ДОБАВЬ КРАСОК!

Качественное покрытие семян - задача многим не под силу

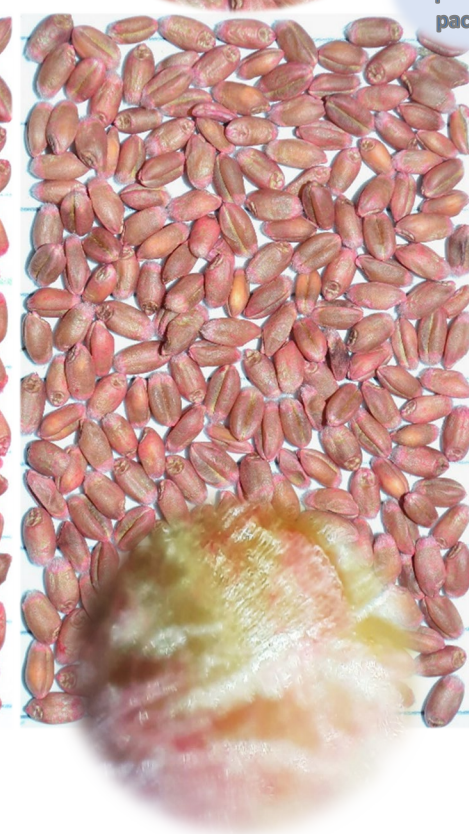
Кинто Плюс 1,3

дифеноконазол 30 г/л+ тирам
400 г/л; 1,5

прохлораз 120 г/л+ тиабендазол
30 г/л+ ципроконазол 5 г/л; 1



Наплывы
рабочего
раствора





ДОБАВЬ КРАСОК!

КИНТО® ПЛЮС - УЛУЧШЕННЫЕ ХАРАКТЕРИСТИКИ ПРЕПАРАТИВНОЙ ФОРМЫ

СТЕПЕНЬ ОКРАШИВАНИЯ семян пшеницы после обработки различными препаратами

Кинто Плюс 1,3

SDHI+тебуконазол
10 г/л+
тиаметоксам 175
г/л+ флудиоксонил
25 г/л; 1,8

прохлораз 120 г/л+
тиабендазол 30
г/л+ ципроконазол
5 г/л; 1

Имазалил 100 г/л+
тебуконазол 60 г/л;
0,4

дифеноконазол 30
г/л+ тирам 400 г/л;
1,5



Более равномерное прокрашивание
каждой зерновки! → Надежнее защита!

АгроЦентр BASF Липецк, озимая пшеница,
сорт Антонина, осень 2023 г.



ДОБАВЬ КРАСОК!

КИНТО® ПЛЮС - УЛУЧШЕННЫЕ ХАРАКТЕРИСТИКИ ПРЕПАРАТИВНОЙ ФОРМЫ

СТЕПЕНЬ ОКРАШИВАНИЯ семян пшеницы после обработки различными препаратами

Кинто Плюс 1,3

SDHI+тебуконазол
10 г/л+
тиаметоксам 175
г/л+ флудиоксонил
25 г/л; 1,8

прохлораз 120 г/л+
тиабендазол 30
г/л+ ципроконазол
5 г/л; 1

Имазалил 100 г/л+
тебуконазол 60 г/л;
0,4

дифеноконазол 30
г/л+ тирам 400 г/л;
1,5



Более равномерное прокрашивание каждой зерновки! → Надежнее защита!

АгроЦентр BASF Липецк, озимая пшеница,
сорт Антонина, осень 2023 г.



ДОБАВЬ КРАСОК!

КИНТО® ПЛЮС - УЛУЧШЕННЫЕ ХАРАКТЕРИСТИКИ ПРЕПАРАТИВНОЙ ФОРМЫ

СТЕПЕНЬ ОКРАШИВАНИЯ семян пшеницы после обработки различными препаратами

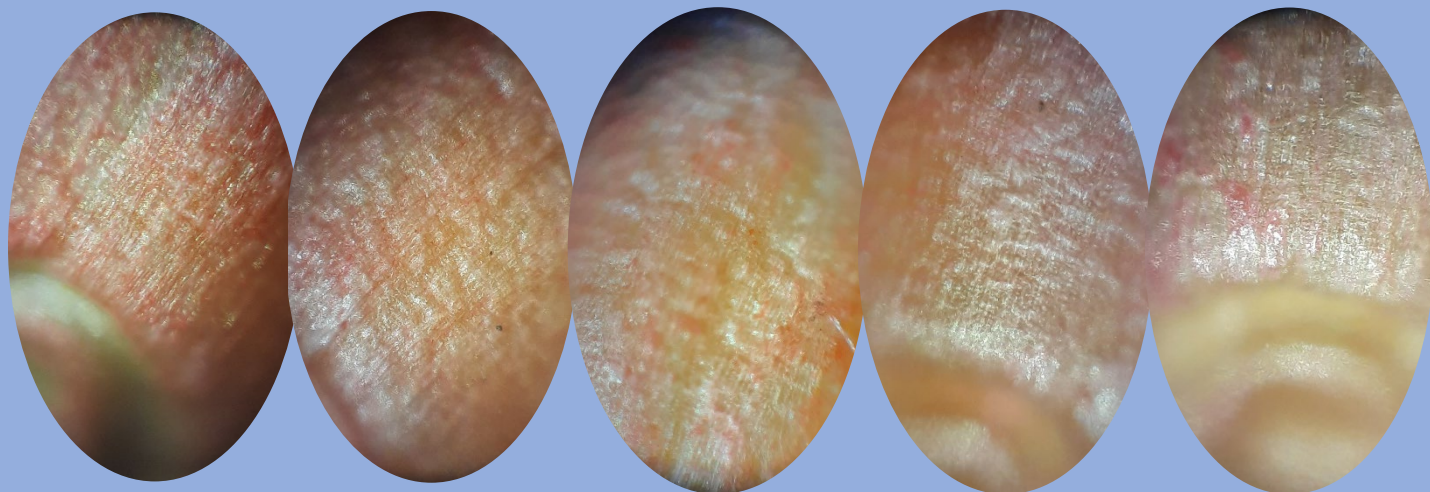
Кинто Плюс 1,3

SDHI+тебуконазол
10 г/л+
тиаметоксам 175
г/л+ флудиоксонил
25 г/л; 1,8

прохлораз 120 г/л+
тиабендазол 30
г/л+ ципроконазол
5 г/л; 1

Имазалил 100 г/л+
тебуконазол 60 г/л;
0,4

дифеноконазол 30
г/л+ тирам 400 г/л;
1,5



Более равномерное прокрашивание каждой зерновки! → Надежнее защита!

АгроЦентр BASF Липецк, озимая пшеница,
сорт Антонина, осень 2023 г.



ДОБАВЬ КРАСОК!

КИНТО® ПЛЮС - УЛУЧШЕННЫЕ ХАРАКТЕРИСТИКИ ПРЕПАРАТИВНОЙ ФОРМЫ

СТЕПЕНЬ ОКРАШИВАНИЯ семян пшеницы после обработки различными препаратами

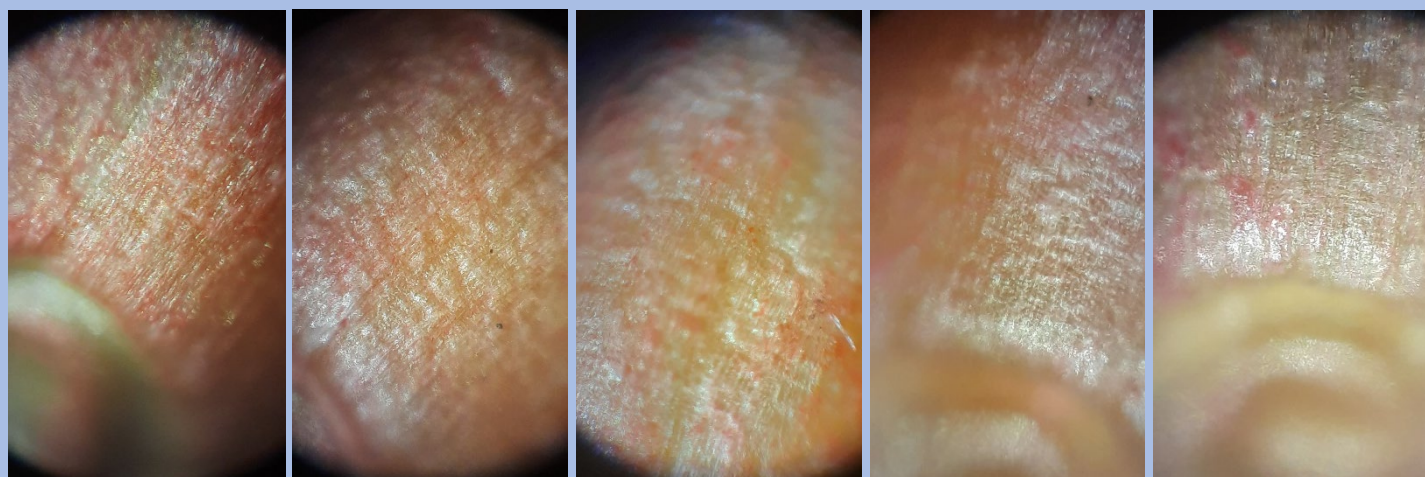
Кинто Плюс 1,3

SDHI+тебуконазол
10 г/л+
тиаметоксам 175
г/л+ флудиоксонил
25 г/л; 1,8

прохлораз 120 г/л+
тиабендазол 30
г/л+ ципроконазол
5 г/л; 1

Имазалил 100 г/л+
тебуконазол 60 г/л;
0,4

дифеноконазол 30
г/л+ тирам 400 г/л;
1,5



Поверхность семян пшеницы после протравливания, 70-кратное увеличение

Более равномерное прокрашивание каждой зерновки! → Надежнее защита!

АгроЦентр BASF Липецк, озимая пшеница, сорт Антонина, осень 2023 г.